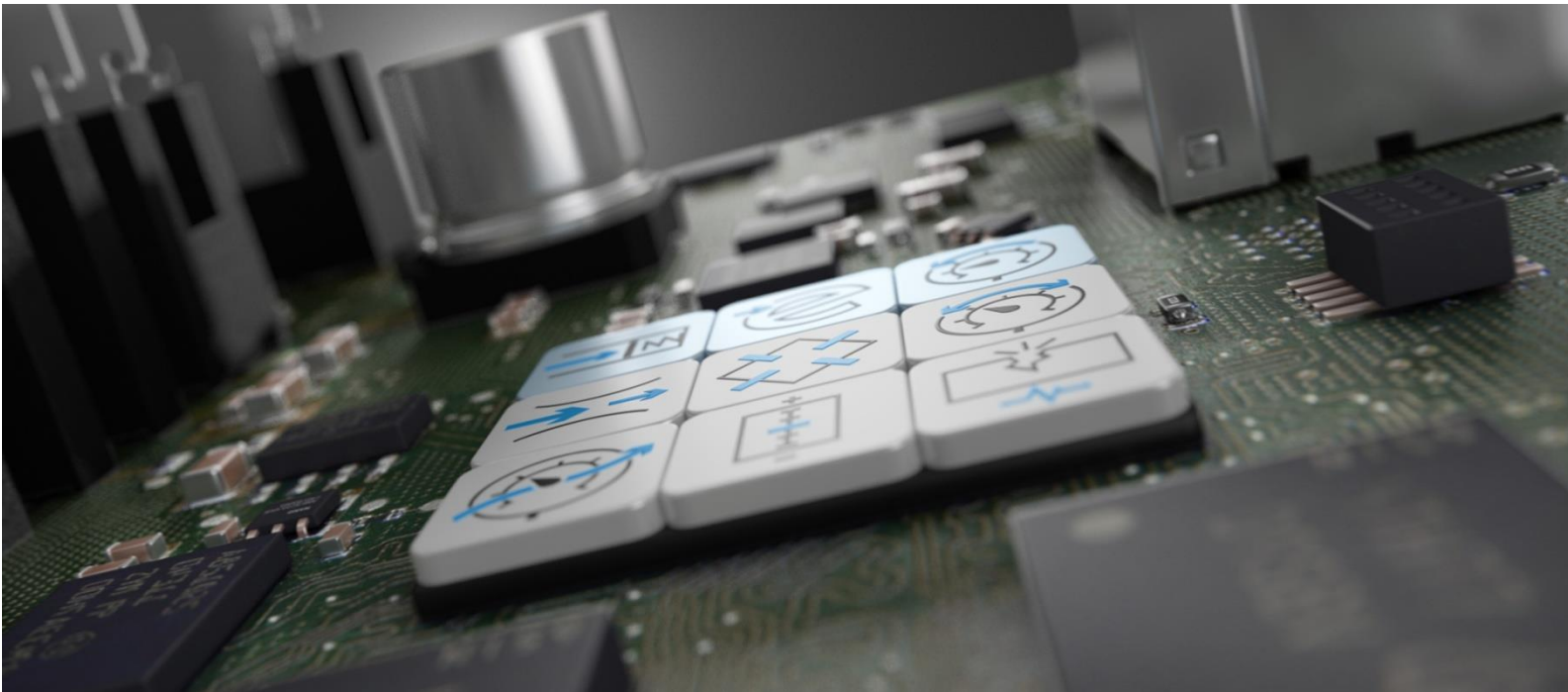


# Festo – Váš partner pro automatizaci



**Industry 4.0**

---

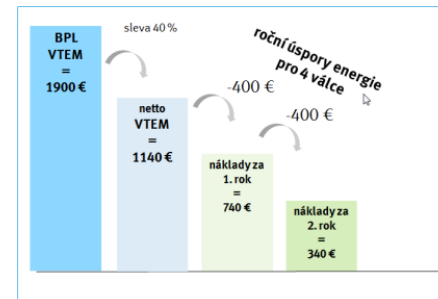
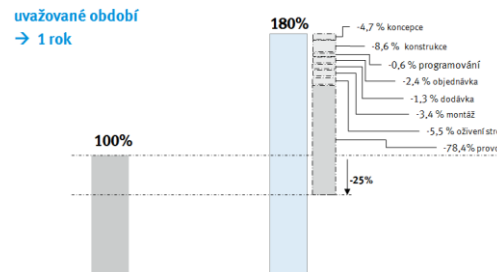
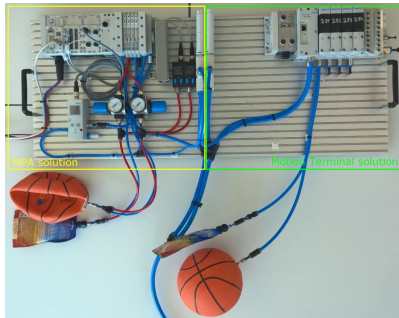
# Festo – Váš partner pro automatizaci

- **přizpůsobivost** zařízení (sériová výroba od 1 ks, příliš krátký čas na amortizaci)
- rostoucí **složitost** technologií- **přesun na dodavatele** (podílí se na technologiích, už nedodávají jen komponenty)
- nutnost propojení s „**virtuálním** světem“ a schopnost zpracovávat smysluplně **data**

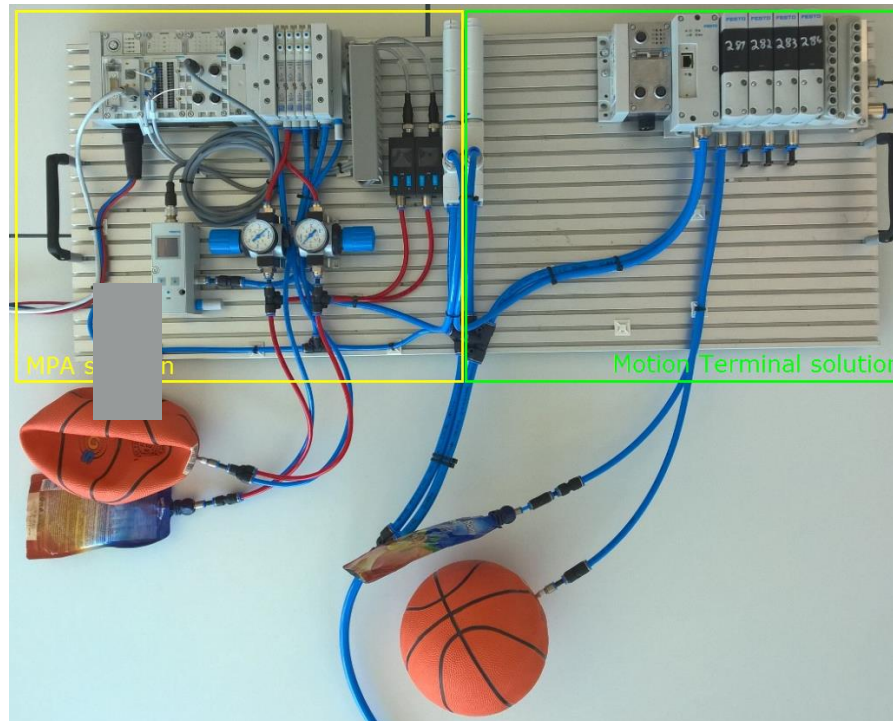
integrace funkcí

TCO

energetická účinnost



# Integrace funkcí





# Piezokeramika

**VEAx**



**VPCF**





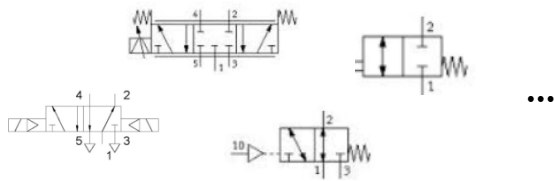
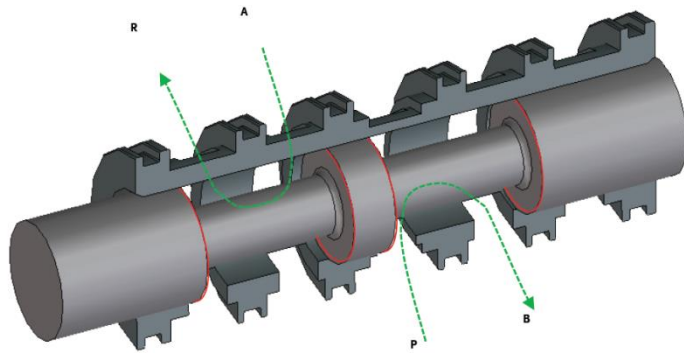
# Festo Motion Terminal

Nový rozměr v pneumatice

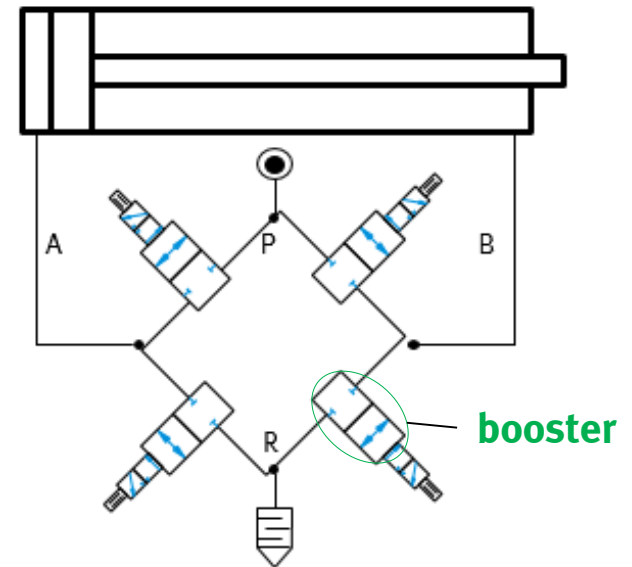


# Základní technické principy Motion Terminal

1. 1. přizpůsobivá funkce ventilu pro malou  
dnes standardní ventily



1 ventil = 1 obj. číslo pro **všechny funkce**

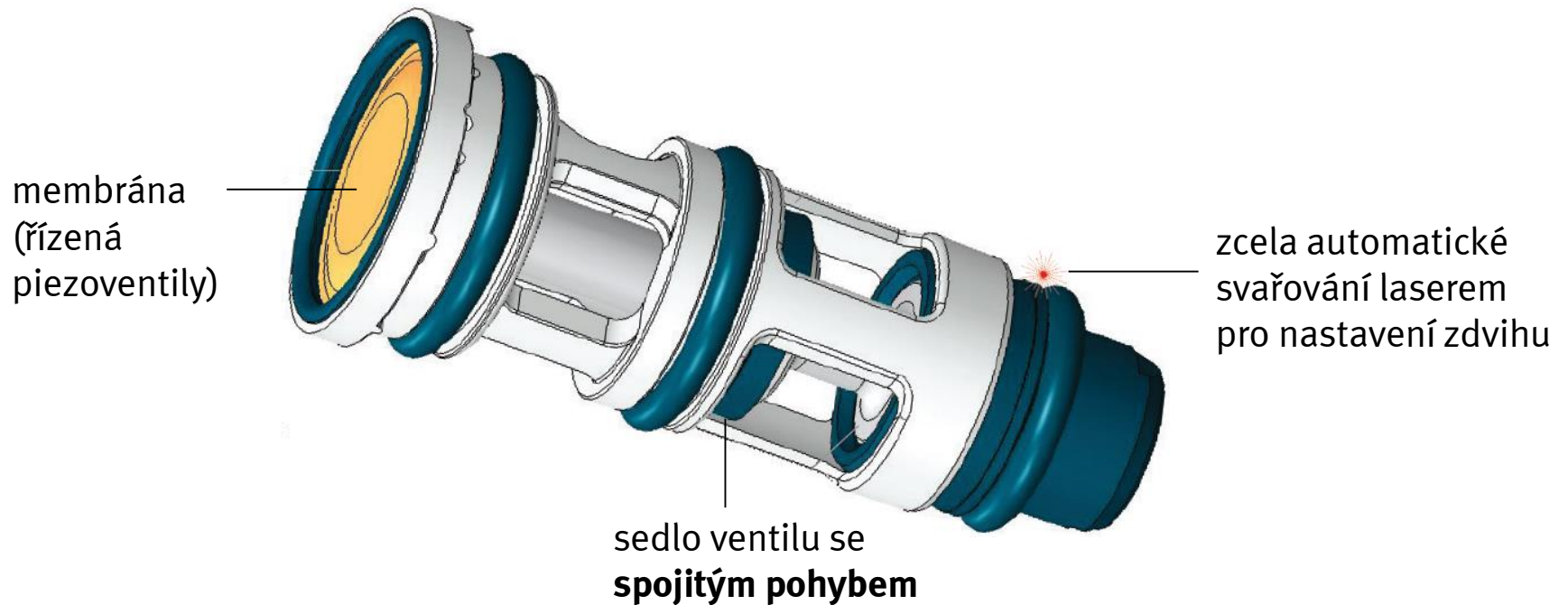


1 ventil pro několik funkcí



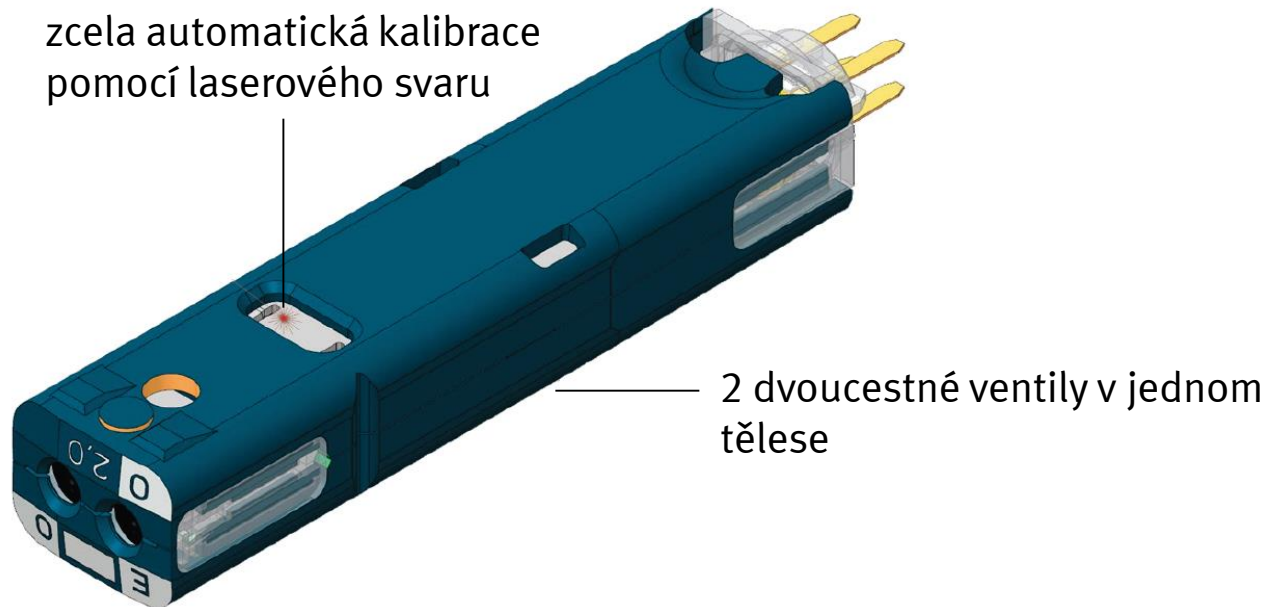
## Základní technické principy Motion Terminal

### 2. membránový sedlový ventil (booster) – malé tření a dlouhá životnost



## Základní technické principy Motion Terminal

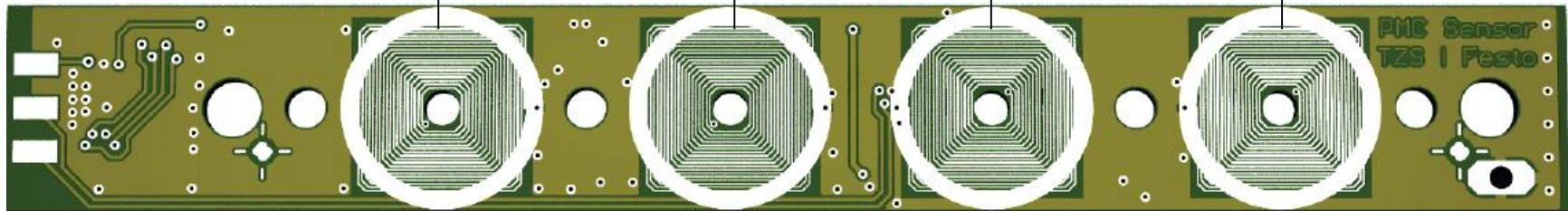
### 3. řízení pomocí piezoventilů – proporcionální, ultra rychlé s malou spotřebou energie



## Základní technické principy Motion Terminal

### 4. Integrovaná čidla – dokonalé řízení pneumatických pohybů

4 integrované jednotky pro měření zdvihu jednotlivých boosterů



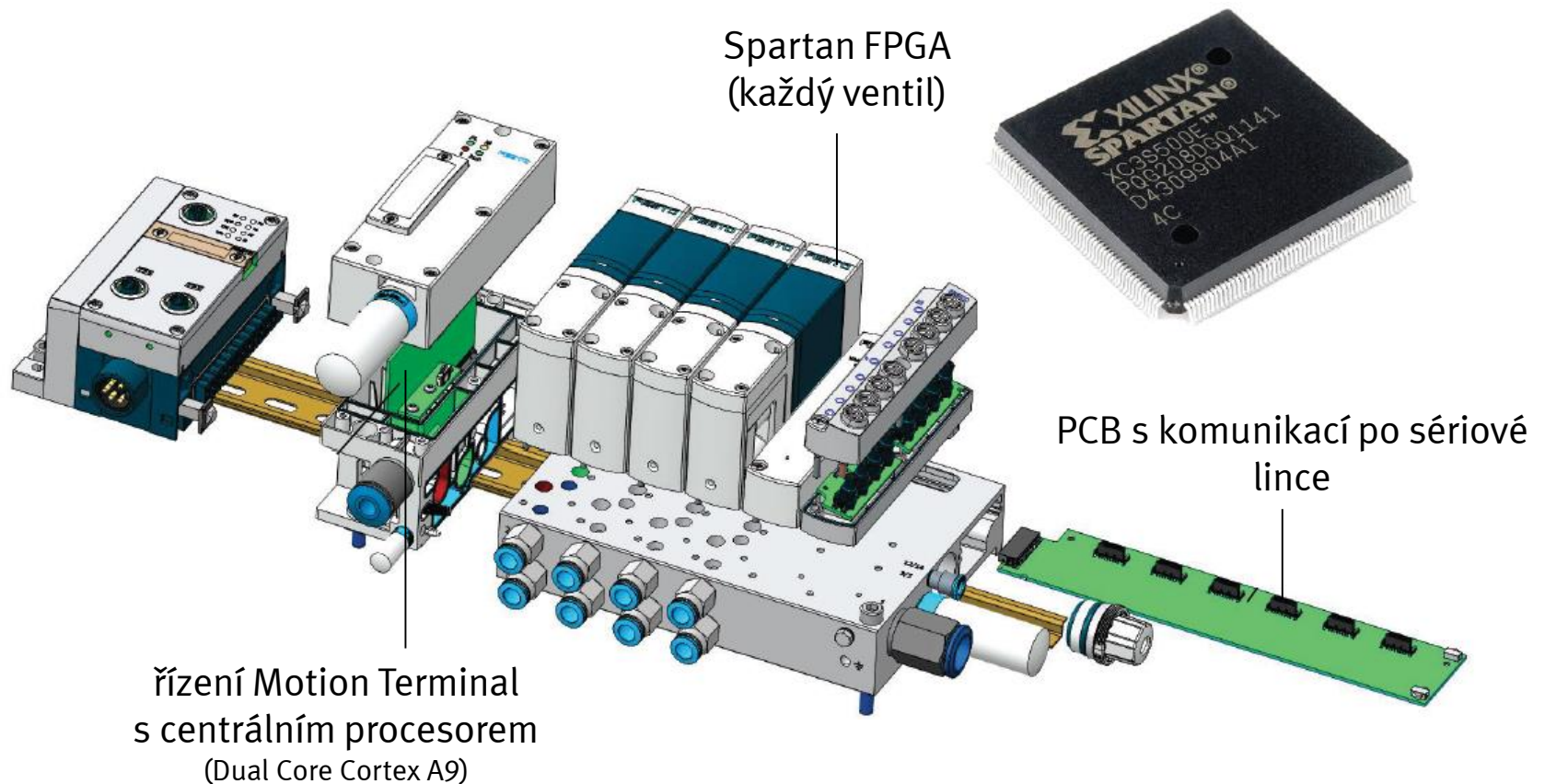
tlaková čidla pro:

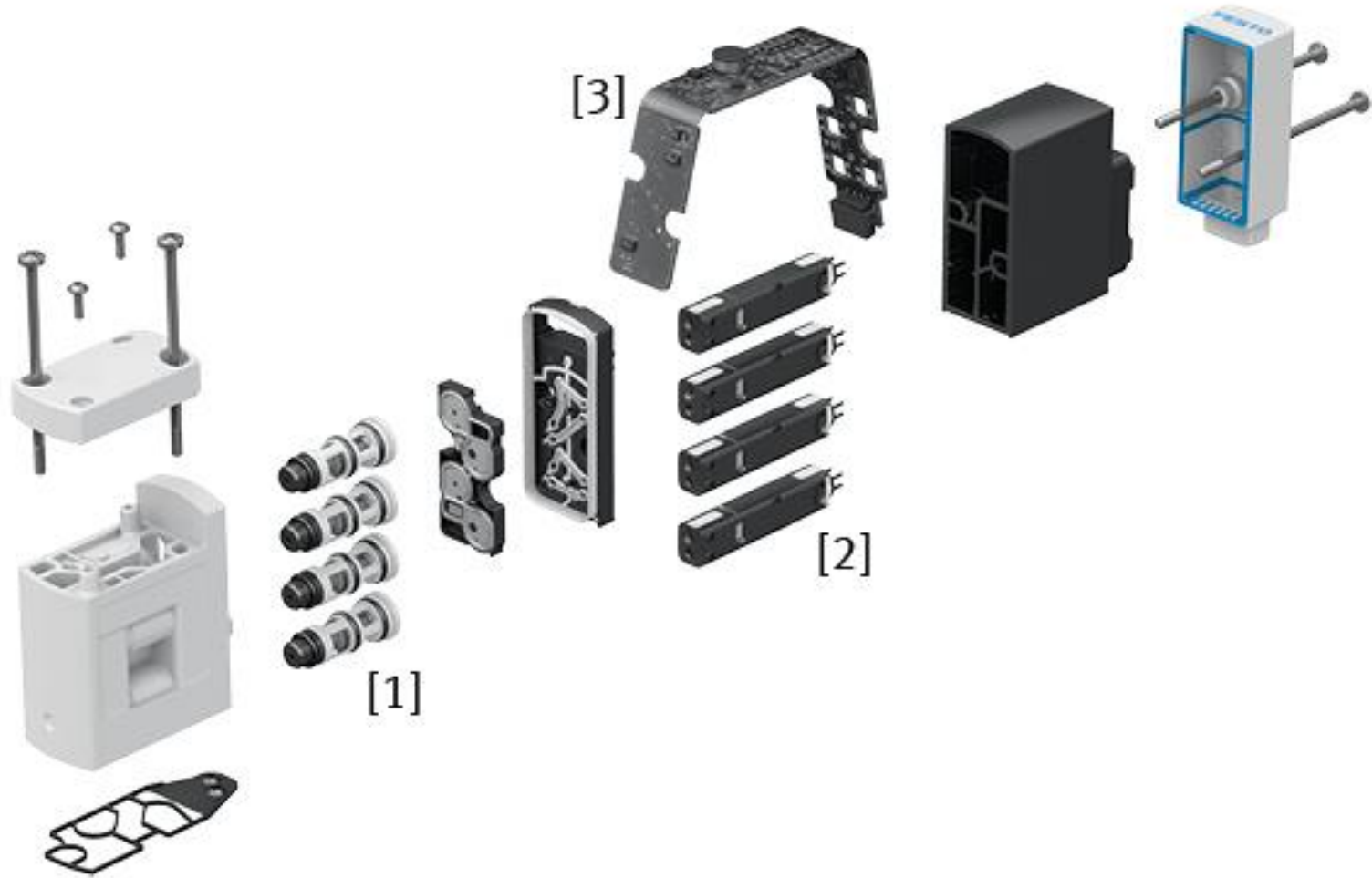
- pracovní výstupy 2 a 4 (dvě čidla na každém ventilu)
- napájení (1) a odvětrání (3) celého Motion Terminal a okolní tlak

Navíc záznam teploty řízení

## Základní technické principy Motion Terminal

### 5. Výkonné řízení procesory





**Děkuji za pozornost!**