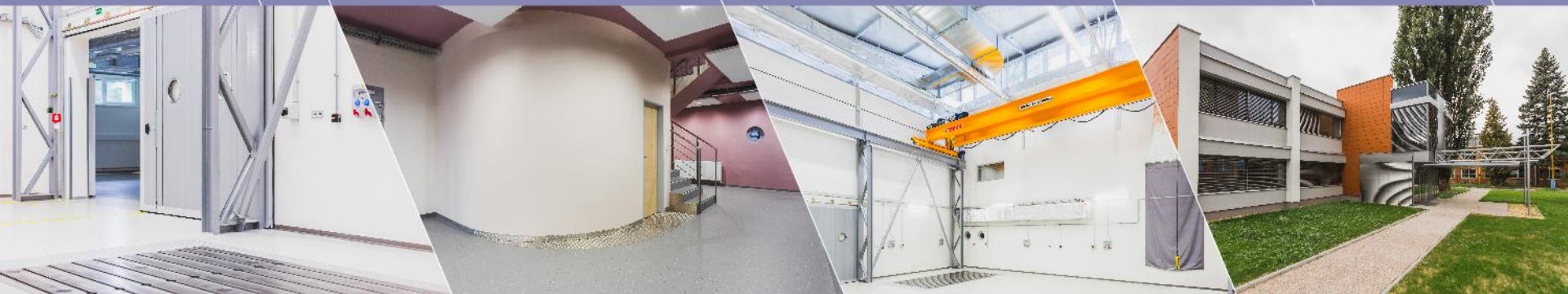


Zákaznický přístup ve výzkumu a vývoji v centru INTEMAC

březen 2016



Kontext projektu

- INTEMAC je projektem Regionální inovační strategie Jihomoravského kraje.
- Zaměřeno na obráběcí stroje, výrobní techniku a strojírenství
- INTEMAC je projekt realizovaný Jihomoravským krajem ve spolupráci s JIC, za partnerství VUT v Brně a významných strojírenských firem ALTA, ŠKODA MACHINE TOOL, TOS KUŘIM, ČKD BLANSKO, Tajmac-ZPS, TOSHULIN
- INTEMAC vznikl rekonstrukcí stávajícího objektu v průmyslovém areálu v Kuřimi.
- Vybavené výzkumné centrum o celkové užité ploše cca 1300 m² nabízí:
 - Těžké i lehké laboratoře
 - Pracovny
 - Prezentační místnosti
- Celková investice projektu 72 mil. Kč, z toho 26 mil. Kč pro přístrojové vybavení centra



Základní charakteristika

- Moderní centrum výzkumu a výzkumná instituce v oborech obráběcí stroje, výrobní technika a strojírenství
- Přináší řešení pro vyšší užité vlastnosti strojů a zařízení
- Provádí aplikovaný výzkum a experimentální vývoj
- Nabízí služby expertního charakteru a komplexní řešení
- Poskytuje vzdělávání v aktuálních trendech a nových přístupech
- Zaměření
 - zkušebnictví, měření a diagnostika strojů
 - technologie obrábění
 - stavba strojů a zařízení (identifikace slabých míst současných strojů, návrh optimálního řešení, nové koncepce)

Centrum INTEMAC

- Výzkumná instituce (mimouniverzitní pracoviště)
- Výzkumná infrastruktura a zázemí v průmyslovém areálu
- Vlastní výzkumné kapacity
- Silná aplikační orientace, interdisciplinarita
- Řešení konkrétních problémů firem
- Výchova postgraduálních studentů s praktickou zkušeností



VUT v Brně

- Vazba na výzkumnou infrastrukturu a kapacity NETME/ CEITEC/ AdMaS
- Postgraduální studenti

Technologické firmy

- Poskytují expertní služby a znalostní řešení
- Možné využití infrastruktury centra

Podniky

- Definice dlouhodobé výzkumné agendy dle svých reálných potřeb
- Vazba na odborníky z praxe
- Vazba na prototypy strojů

Hlavní přínosy

- Řešení reálných témat dle potřeb průmyslu
- Silná aplikační orientace, interdisciplinarita
- Vytváření funkčních vazeb mezi průmyslem a výzkumnou sférou
- Přístup k modernímu vybavení a jedinečným technologiím
- Podpora mladých výzkumníků a výchova nové generace techniků s praktickou orientací

Děkuji vám za pozornost.



Ing. Radomír Zbožínek
ředitel

Intemac Solutions, s.r.o.
www.intemac.cz

zbozinek@intemac.cz